

# UN QUARTIERE E LA CITTÀ

*Per un'altra storia di Piazza della Vittoria*

## PREMESSA:

La mostra espone il risultato finale degli Studenti delle classi 3H e 4H a. s. 2017-18 del Liceo Leonardo Sez. Artistica, relativo all'indagine storica e alle vicissitudini di Piazza della Vittoria concepita secondo un percorso cronologico e per temi di approfondimento, utilizzando le fonti messe a disposizione da Enti pubblici previo loro consenso alla predisposizione dei documenti visivi prodotti.

Attraverso le fotografie, le illustrazioni, le rielaborazioni di documenti dello spazio architettonico investigato si cerca di riconnettere frammenti di storia del passato con il presente in un concetto più ampio di Patrimonio.

Brescia può vantare un assetto urbano di millenaria fondazione e trasformazione. Da un'epoca proto-storica e romana, passando attraverso l'impianto veneto del XVI sec., in cui la "forma urbis" antica è rimasta pressoché invariata fino all'avvento dell'era industriale (metà ottocento), e la sua graduale espansione come città moderna, che ha sacrificato, a volte, realtà importanti dei vari momenti storici, delle esigenze produttive e sociali che la hanno caratterizzata.

L'approccio alla storia urbana attraverso l'analisi della trasformazione dell'area di Piazza Vittoria è un progetto didattico multidisciplinare svolto nell'ambito dell'attività di Alternanza Scuola Lavoro e in sinergia con alcune realtà del territorio. Esso è finalizzato a sviluppare una maggior conoscenza e valorizzazione di aspetti della cultura locale di Brescia e a sensibilizzare gli studenti delle classi partecipanti verso un approccio consapevole della rilevanza dei beni culturali, storici, ambientali e urbanistici della città in cui vivono.

Oggetto dell'attività è stata la zona di Piazza della Vittoria, area investita in maggior misura dagli interventi di trasformazione del tessuto storico.

Con gli studenti si è voluto recuperare la memoria di un quartiere oggi scomparso e di confrontarlo con la situazione attuale attraverso ricerche di materiale fotografico, cartografico e d'archivio, atti a documentarne la trasformazione urbanistica verificatasi nel primo Novecento.

Momento conclusivo dell'attività è questa mostra aperta alla cittadinanza che vede gli studenti stessi coinvolti come autori del percorso documentale per presentare uno spaccato di storia della città. Il supporto di alcuni docenti, delle rappresentanze istituzionali cittadine e dei privati ha permesso di creare una sinergia costruttiva tra il Liceo e il Territorio.

Il percorso mostra, non intende essere esaustivo, né rigorosamente scientifico, ma piuttosto evidenzia, attraverso lo sforzo delle elaborazioni realizzate dai ragazzi, alcune tappe salienti di questa trasformazione. Viene sottolineata l'importanza storico-urbanistica dell'area in epoca tardo antica per giungere a fonti più attendibili, come le mappe catastali napoleoniche del 1816, le fotografie d'epoca prima delle demolizioni e le loro individuazioni planimetriche, l'assetto voluto dal Governo fascista progettato da Marcello Piacentini, le elaborazioni plastiche e virtuali in 3D, le conseguenze sociali prodotte e il momento storico che ha portato l'Europa al secondo conflitto mondiale.

# UN QUARTIERE E LA CITTÀ

Mostra didattica  
liceo Scientifico Leonardo Brescia  
Liceo Artistico Sez. Architettura Ambiente  
Classi 3H – 4H

Brescia 19 Maggio – 17 Giugno 2018  
Mo.Ca Sala Scacchi  
Via Moretto 78

Si ringrazia per la proficua collaborazione:

COMUNE DI BRESCIA  
MO.CA  
TOURING CLUB TERRITORIO DI BRESCIA  
PLANET VIGASIO  
ARCHIVIO FOTOGRAFICO CIVICI MUSEI BRESCIA  
ARCHIVIO DI STATO DI BRESCIA  
ARCHIVIO FONDAZIONE NEGRI  
FONDAZIONE ASM  
BRESCIA MOBILITÀ  
UNI BRESCIA INGEGNERIA  
F. FLORENZANO - D.VENEZIANO  
ASSOCIAZIONE SBANDI  
ASSOCIAZIONE GENITORI LICEO LEONARDO

## Bibliografia:

- E. Abeni, "Il frammento e l'insieme. La storia bresciana", vol. I -II, Ed. Moretto.  
A. Nezi "L'Antico e il nuovo centro di Brescia" Emporium Vol. LXXI pp. 291-301 1930  
AA. VV. , "Le città nella storia d'Italia", Brescia, Ed. Laterza.  
AA. VV. , "Carta archeologica della Lombardia". Brescia. La Città, Vol. V., Ed. Panini.  
AA.VV., " CAB, "Uomini, vicende, imprese nell'economia bresciana" , Industrie Grafiche Bresciane.  
AA. VV., "Intorno alle mura", Tipografia camuna SPA.  
AA. VV. " Gli Sfrattati di Brescia e la Memoria Corta - 1929-1967" Stampa Futura 2015.  
AA.VV., Treccani degli Alfieri a cura di, "Storia di Brescia", vol. I, Ed. Morcelliana.  
AA.VV., "Santa Giulia - L'età romana la città e le iscrizioni", Ed. Electa.  
AA.VV. "Brescia Moderna. Formazione e gestione urbanistica di una città industriale" Ed. Grafo.  
AA.VV. " Le strade di Brescia" Periodici Locali Newton.  
AA.VV. "Dossier Piazza Vittoria" AB n. 15 Ed. Grafo 1988.  
AA.VV. "Piazza Vittoria" Monografico Ed. Grafo 1993.  
AA.VV. "Il vecchio macello di Brescia" Ed. Grafo 1980  
L. Benevolo - R. Bettinelli, "Brescia Moderna" Ed. Grafo.  
C. Beese "Grand Tour in Revers: M. Piacentini tour of Germany in 1930and 1931" Research Article 2016, Freie Universitat Berlin.  
L.F. Fè d'Ostiani "Storia e tradizione e arte nelle vie di Brescia" Ed. Figli Maria Immacolata 1927  
L.F. Fè d'Ostiani " Brescia nel 1796 Ultimo della veneta signoria. Brescia qual'era nel 1796" Ed. F.lli Geroldi 1908.  
G. P. Brogiolo, Brescia altomedievale". Urbanistica ed edilizia dal IV al IX secolo, Vol. 2, Ed. SAP.  
F. Corni, "Atlante cisalpino" Ed. Ink Line.  
G. Fusari "Storia di Brescia" Ed. Biblioteca dell'Immagine.  
M. Lanciano, "Brescia 1929-32:un piano per una città dell'epoca fascista".  
G. Gnaga "Scavi per la piazza della Vittoria e la topografia romana di Brescia" Commentari Ateneo Brescia 1934. Ed. F. Apollonio 1935.  
G. Panazza, "Il Volto Storico di Brescia", Vol. III, Ed. Grafo.  
G. Nicodemi "La Piazza della Vittoria a Brescia" Emporium Vol. LXXIX pp.143-151. 1930.  
G. Nova - A. F. Rampini, "La cartografia a Brescia in età veneta" Mostra coll. Manera, Planet Vigasio.  
R. Pacini "La sistemazione del centro di Brescia dell'architetto Marcello Piacentini, in "Architettura", 1932, fascicolo XII, pp. 649-673  
M.Piacentini "Notizie tecniche e statistiche sulla costruzione di P.zza della Vittoria, in "Architettura", dicembre 1932, fascicolo XII, pp. 674-683.  
G. Ojetti "A Brescia la piazza della Vittoria" in Dedalo Anno XII, vol. III, p. 979-980, 1932.  
F. Robecchi, "Brescia littoria" Ed. Compagnia della Stampa.  
F. Robecchi, "Aqua Brixiana" Ed. Grafo.  
F. Robecchi, a cura di, "Il Garza e Brescia Storia e paesaggio di un fiume ritrovato". La Valle, la Città, la Bassa, Ed. La Compagnia della stampa.  
F. Robecchi, "Munita e turrata. Questioni di mura e di torri nell'antica Brescia". Ed. La Compagnia della Stampa.  
F. Robecchi, "Il più antico ritratto di Brescia", in Atlante Bresciano n. 6, Ed. Grafo.  
T. Sinistri, "Brescia nelle stampe" Ed. Grafo.  
M. Zane "Brescia nelle cartoline storiche" Ed. Grafo.

# UN QUARTIERE E LA CITTÀ

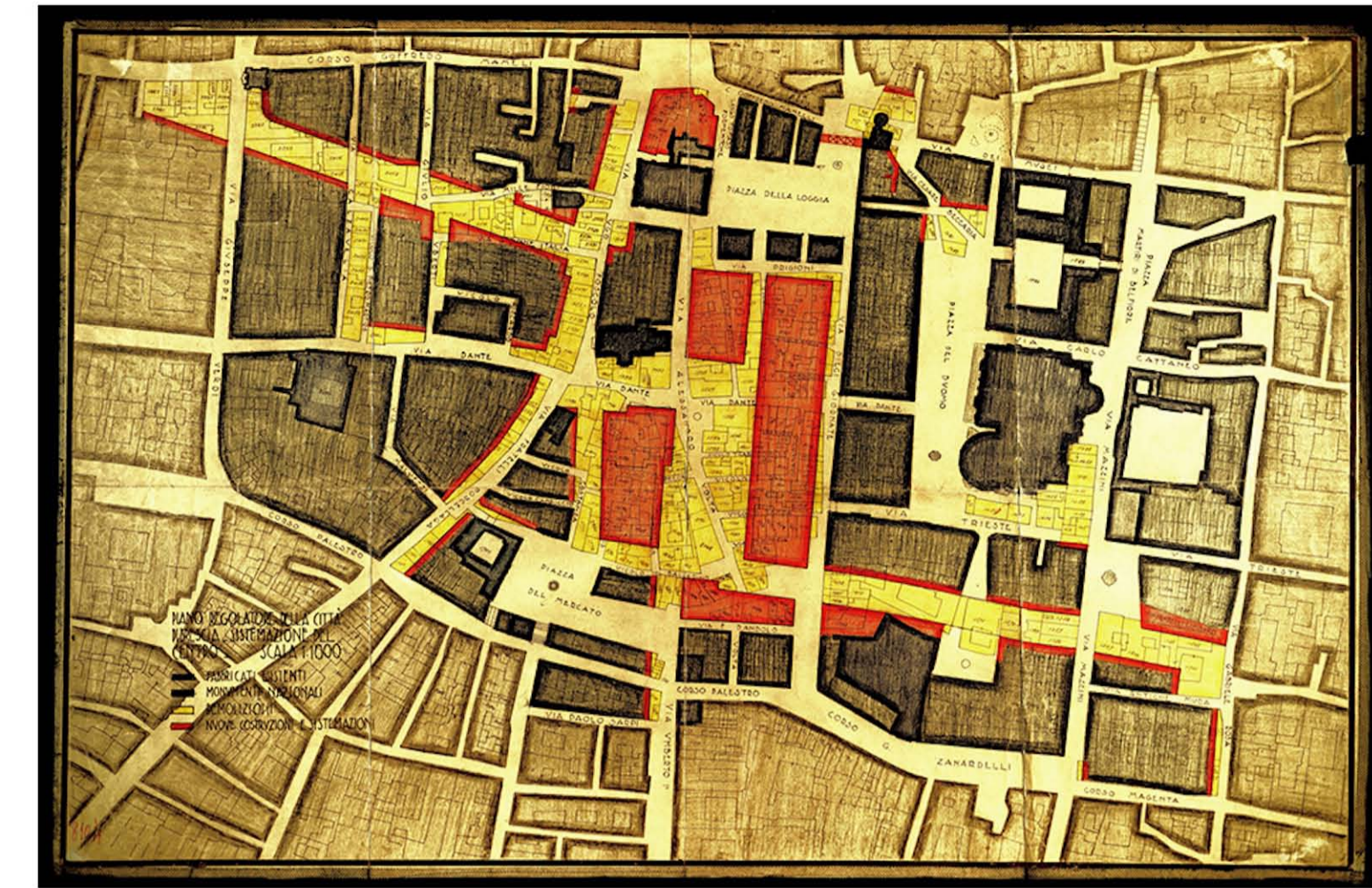
*Per un'altra storia di Piazza della Vittoria*

Mostra didattica Liceo Leonardo Brescia  
MO.CA Sala Scacchi





Intervento progettuale di M. Piacentini 1930  
Assi viari principali e Piazza della Vittoria

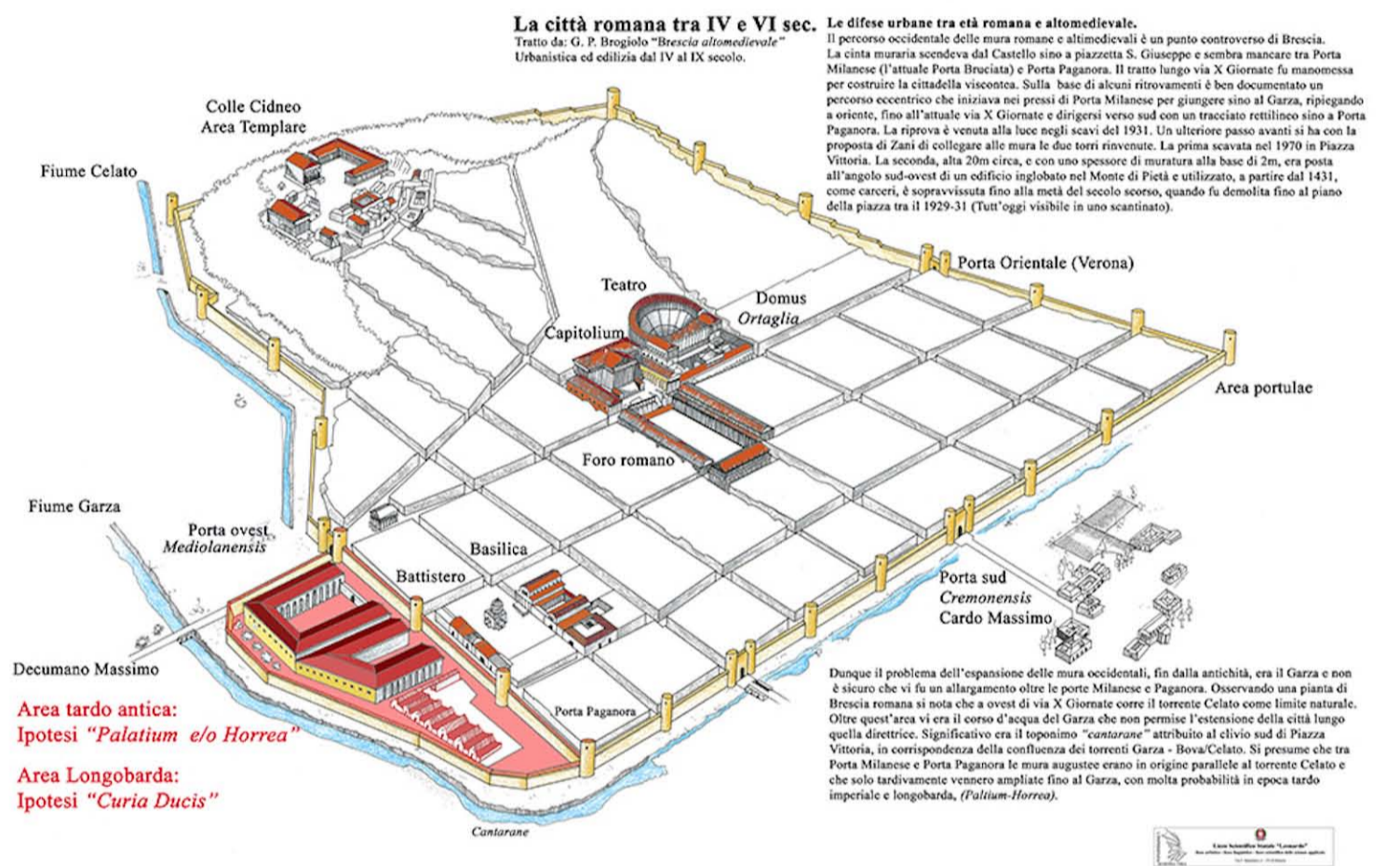


CHIESA DI SANT'AGATA



Angolo della chiesa di S. Agata, poi mercato dei fiori

IPOTESI RICOSTRUTTIVA DI BRESCIA ROMANA E TARDO ANTICA  
Rielaborazione da: Illustrazione di Francesco Corni "Atlante Cisalpino".

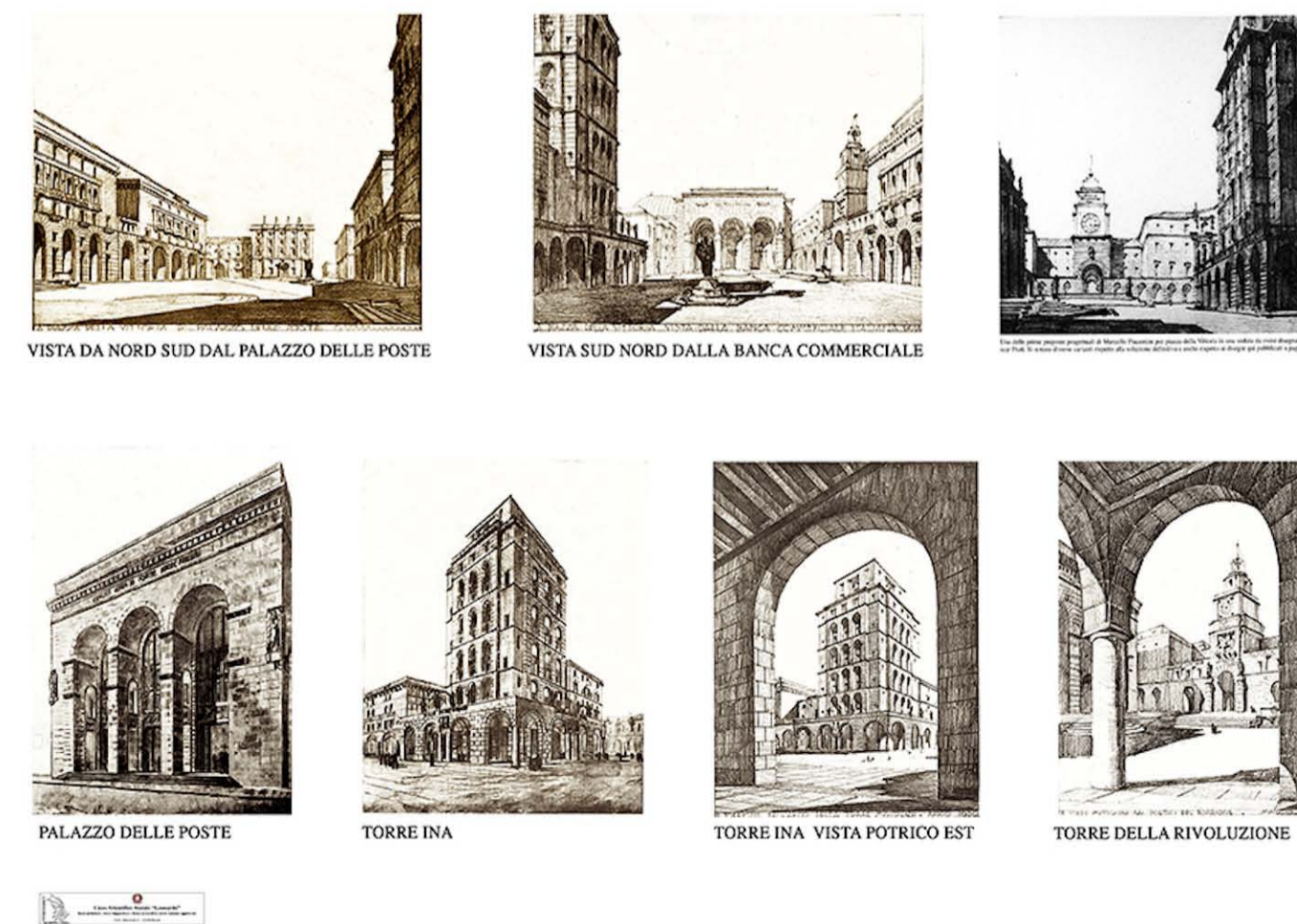


Ipotesi di ricostruzione dell'area in epoca tardo antica in 3D

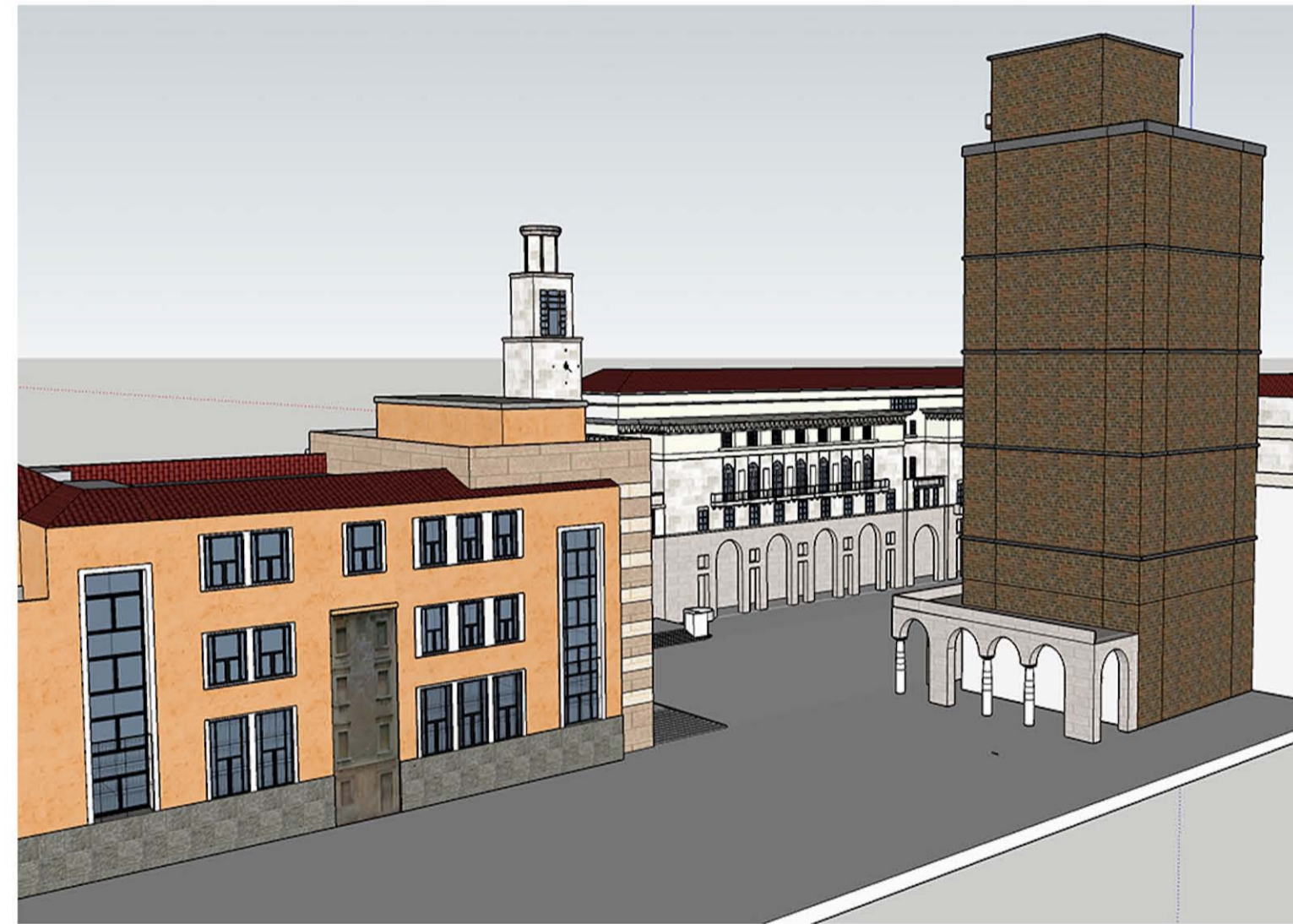


Abbattimento degli edifici del Quartiere Peschiere, 1929

DISEGNI PRELIMINARI DI OSCAR PRATI SECONDO PRIME IDEE PIACENTINIANE



Prime fasi progettuali ad opera di O. Prati - M. Piacentini



Ricostruzione virtuale in 3D di Piazza della Vittoria



Scavi e ritrovamenti archeologici nell'area delle future Poste



Ricostruzione virtuale in 3D del Campo San Vincenzo